

Opony letnie Nokian zLine SUV – świetna moc i najwyższa stabilność dla samochodów SUV

Sportowe prowadzenie, bezpieczeństwo w ekstremalnych warunkach oraz ponadprzeciętna trwałość dzięki technologii aramidowej ściany bocznej. Duża przyjemność z jazdy, szybkie reakcje i najlepsza możliwa przyczepność na mokrej powierzchni dla największych samochodów sportowo-użytkowych.

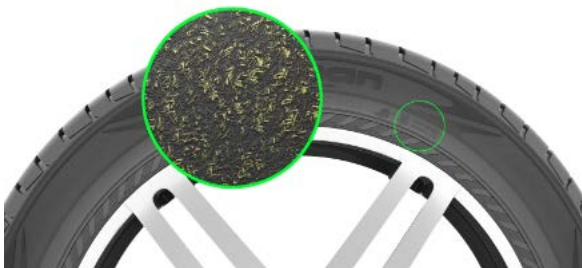


Nowa sportowa opona letnia Nokian zLine SUV oferuje precyzyjne prowadzenie, najwyższą stabilność, bezpieczeństwo w ekstremalnych warunkach oraz dużą radość z jazdy. Ściany boczne opony zostały wzmocnione dzięki zastosowaniu solidnej technologii aramidowej ściany bocznej. Włókna aramidowe są stosowane również w lotnictwie i zapewniają konieczną trwałość opon kierowcom, którzy chcą wykorzystać pełen potencjał swoich mocnych samochodów SUV. Dzięki najlepszej możliwej przyczepności na różnych mokrych asfaltowych powierzchniach w Polsce opony te sprawiają, że również największe samochody tego typu trzymają się bezpiecznie drogi podczas deszczu.

Opona Nokian zLine SUV jedzie przewidywalnie, szybko i reaguje natychmiast przy wysokich prędkościach. Ten najnowszy dowód na bogaty know-how nordyckiego producenta opon spełnia życzenia kierowców pojazdów SUV, łącząc wysokie bezpieczeństwo w trudnych sytuacjach, przyjemny komfort i bezproblemową jazdę.

Opona Nokian zLine SUV emanuje siłą i jest zaprojektowana dla największych samochodów typu SUV. Obszerna oferta z 24 oponami w rozmiarach od 17 do 22 cali obejmuje klasy prędkości V (240 km/h), W (270 km/h) i Y (300 km/h). Opony będą dostępne w handlu wiosną 2015 roku. Są one kierowane głównie na rynek europejski.

Technologia aramidowej ściany bocznej Nokian minimalizuje ryzyko uszkodzeń ściany bocznej.



Sportowa i precyzyjna opona Nokian zLine SUV jest wynikiem prawie czteroletniego pieczołowitego procesu rozwoju. Jej wyjątkowa przyczepność i zwinne prowadzenie to najważniejsze cechy, które stawiają tę oponę zdecydowanie ponad jej poprzednikami.

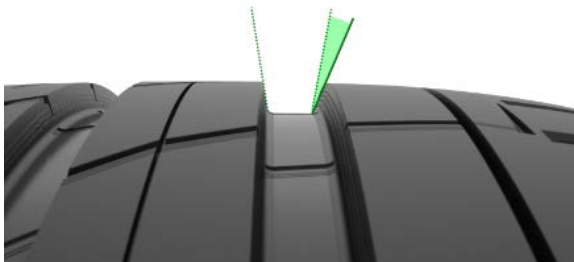
„Większa wytrzymałość, zwinne prowadzenie, najwyższy poziom bezpieczeństwa na śliskich od deszczu drogach, to aspekty przemawiające za wyborem tej opony klasy Premium”, przekonuje menedżer rozwoju produktów Juha Pirhonen z Nokian Tyres. „Kierowcy którzy chcą się cieszyć

mocą swoich samochodów sportowo-użytkowych, oprócz trwałości chcieliby mieć również poczucie precyzyjnej i komfortowej jazdy.”

W przypadku opon SUV często występują uszkodzenia ściany bocznej. W Nokian zLine SUV Nokian Aramid stosuje technologię ściany bocznej, aby zmaksymalizować ochronę przed uderzeniami i przecięciami.

Stabilność tej opony SUV została zwiększona, a jej trwałość wydłużona dzięki użyciu odcinkowych włókien aramidowych, które są wyjątkowo odporne na przetarcia i przecięcia. Wytrzymały Aramid znany z branży samolotowej i zbrojeniowej zmniejsza ryzyko uszkodzenia ściany bocznej, usztywniając ją i wzmacniając. Dzięki temu jest bardziej wytrzymała na uderzenia i nacisk na kołnierz obręczy. Trwałość Nokian zLine SUV w zmieniających się polskich warunkach drogowych jest również zoptymalizowana przez mocną strukturę stalowego pasa oraz nową mieszankę powierzchni tocznej, dostosowaną do gorących sytuacji i mocnego użytkowania.

Nowoczesny, asymetryczny bieżnik zapewniający optymalne prowadzenie i przyjemny komfort jazdy.



Wynalazca pierwszej opony zimowej świata pracuje zgodnie z filozofią polegającą na indywidualnym dostosowywaniu opon do realnych warunków drogowych i testowaniu jej w nich. Prowadzenie oraz przyczepność reagującej w przewidywalny sposób opony Nokian zLine SUV zostały udoskonalone na surowych nordyckich drogach oraz na europejskich odcinkach rajdowych. Doskonałą przyczepność na mokrych nawierzchniach oraz odporność na

aquaplaning udało się uzyskać dzięki zastosowaniu kamer rejestrujących ruch przy wysokich prędkościach, które dostarczyły ważnych informacji o interakcji opony z ulicą.

Nowoczesny, asymetryczny profil wytrzymałej i stylowej sportowej opony high performance Nokian zLine SUV wspiera precyzyjne prowadzenie. Sztywny obszar barku inside/outside jest połączony z dużymi blokami w designie bieżnika, które są z kolei połączone z żebrami podłużnymi. Szerokie, masywne żebra usztywniają oponę i zmniejszają ruchy bloków bieżnika podczas kontaktu z ulicą. Bieżnik powierzchni tocznej jest bardzo sztywny, umożliwiając płynną jazdę auta po zakrętach. Opona umożliwia precyzyjne i responsywne prowadzenie nawet przy dużym obciążeniu i wysokich prędkościach.

Bark umożliwiający precyzyjne pokonywanie zakrętów umożliwia logiczne prowadzenie przy zmianie pasów oraz jeździe po zakrętach, a zukosowane kąty rowków zwiększają dodatkowo stabilność.

Przypominające strukturę piłeczki golfowej zagłębienia w kształcie półkul na ścianach żeber podłużnych zapewniają dodatkowy komfort jazdy. Ten design cichych rowków zmniejsza poziom hałasu wewnątrz i na zewnątrz auta. Ponadto redukuje on opór powietrza i schładza opony, zwiększając przez to odporność na zużycie.

Rowki w kształcie noży i trąbek zapobiegają aquaplaningowi



Ze stałym zagrożeniem aquaplaningiem walczy kilka innowacji. Agresywne rowki w kształcie noży w żebrach środkowych zbierają wodę i odprowadzają ją do rowków podłużnych. Rowki w kształcie trąbek w obszarze barku opony zwiększają bezpieczeństwo. Zagłębienia o kształcie pocisku zbierają wodę, która znajdowała się między oponą a nawierzchnią, przyspieszają przepływ wody od rowków głównych do rowków poprzecznych i maksymalizują przyczepność nawet na mokrych od deszczu drogach.

Odływ wody z bieżnika opony jest dodatkowo przyspieszony dzięki czterem szerokim i wypolerowanym rowkom głównym. Wypolerowane rowki nadają oponie Nokian zLine SUV bardziej elegancki wygląd, a ponadto zwiększają ochronę przed aquaplaningiem.

Nowa mieszanka powierzchni tocznej z koralami i krzemu: pewniejsze prowadzenie i lepsza przyczepność na mokrej nawierzchni

W mieszance powierzchni tocznej zLine z koralami i krzemu wykorzystywana jest najnowsza technologia mieszanki, dostosowana do wyższych prędkości na polskich drogach asfaltowych. Krzem z mikroporami oraz łańcuchy molekularne w funkcjonalnej mieszance gumowej tworzą koralową strukturę, która ma szerszą powierzchnię styku, zachowując przy tym ekstremalną sztywność. Dzięki tej innowacyjnej mieszance opona Nokian zLine SUV pozostaje sztywna i zachowuje pewny kontakt z jezdnią nawet przy szybkiej jeździe po ostrych zakrętach.

Ta mieszanka gumowa zachowuje się idealnie w dużym zakresie temperaturowym, polepszając w ten sposób przyczepność na mokrych nawierzchniach od wiosny do jesieni. Odpowiedź ze strony ulicy jest stabilna i nie zaskakuje w żadnych warunkach. Nowa, odporna na przecięcia mieszanka zwiększa również komfort jazdy, tłumiąc dźwięki z nierównego asfaltu.

Dodatkowe bezpieczeństwo: Wskaźnik głębokości bieżnika ze wskaźnikiem niebezpieczeństwa aquaplaningu i pole informacyjne

Opatentowany przez Nokian wskaźnik głębokości bieżnika ze wskaźnikiem niebezpieczeństwa aquaplaningu na powierzchni tocznej zapewnia jeszcze więcej bezpieczeństwa i radości z jazdy. Na wskaźniku głębokości bieżnika kierowca może odczytać głębokość bieżnika po prostu jako wartość w milimetrach od 8 do 3. Cyfry znikają jedna po drugiej wraz ze zużywaniem się opony. Wskaźnik niebezpieczeństwa aquaplaningu ostrzega przed nim kierowcę, pokazując symbol kropli wody. Gdy wysokość bieżnika spadnie poniżej czterech milimetrów, znak ostrzegawczy zniknie, informując w ten sposób, że zagrożenie jest naprawdę poważne. Żaden inny producent opon nie może się pochwalić tym innowacyjnym rozwiązaniem.

Wskaźniki pozycji montażu oraz poziomu ciśnienia na polu informacyjnym na ścianie bocznej Nokian zLine SUV zapewniają jeszcze większe bezpieczeństwo. Można tam zanotować prawidłowe ciśnienie oraz pozycję opony przy zmianie opon. Zwiększono dodatkowo komfort i bezpieczeństwo przez dodatkowy obszar, w którym można zapisać momenty obrotowe dla śrub przy felgach aluminiowych.

Nokian zLine SUV – Cool Performer

Precyzyjne i stabilne prowadzenie przy wysokich prędkościach
Sportowa, wyważona i silna
Odporna aramidowa struktura zapewniająca wyjątkową trwałość
Skuteczna ochrona przed aquaplaningiem

Najważniejsze informacje:

Technologia aramidowej ściany bocznej Nokian. Wyjątkowa wytrzymałość. Gumowy materiał ściany bocznej zawiera ekstremalnie trwałe odcinkowe włókna aramidowe i jest wyjątkowo odporny na ścieranie i przecięcia. Ten materiał jest znany z branży samolotowej i zbrojeniowej. Włókna aramidowe sprawiają, że ściana boczna jest bardzo wytrzymała, dzięki czemu jest bardziej odporna na uderzenia, jak i na nacisk na kołnierz obręczy.

Rowki w kształcie noży. Bezpieczeństwo na mokrych nawierzchniach. Agresywne rowki w kształcie noży w żebrach środkowych zbierają wodę i odprowadzają ją do rowków podłużnych.

Rowki trąbkowe. Skuteczna ochrona przed aquaplaningiem. Rowki trąbkowe o kształcie pocisku w obrębie barku zbierają wodę, która znajdowała się między oponą a nawierzchnią, przyspieszają przepływ wody od rowków głównych do rowków poprzecznych i maksymalizują przyczepność.

Mieszanka powierzchni tocznej zLine z koralami i krzemem. Bardziej precyzyjne prowadzenie, lepsza przyczepność na mokrych powierzchniach, wyższa odporność na zużycie. Łańcuchy molekularne między krzemem z mikroporami a funkcjonalną mieszanką gumową tworzą koralową strukturę, która ma szerszą powierzchnię styku, zachowując przy tym ekstremalną sztywność. Niezawodny i wyważony kontakt z jezdnią nawet przy szybkiej jeździe i na ostrych zakrętach.

Design cichych rowków. Większy komfort jazdy. Przypominające strukturę piłeczki golfowej zagłębienia w kształcie półkul na ścianach żeber podłużnych zapewniają dodatkowy komfort jazdy. Ta innowacja zmniejsza poziom hałasu wewnątrz i na zewnątrz auta. Ponadto redukuje ona opór powietrza i schładza opony, zwiększając przez to odporność na zużycie.

<http://www.nokiantyres.com/produkty>

Sieć serwisów samochodowo-oponarskich Vianor należąca do firmy Nokian Tyres:

<http://vianor.pl/>

Redakcja: Dr Falk Köhler

Fotografie

www.nokiantyres.com/zlinesuv



Videos Nokian zLine SUV:

Video: Nokian zLine SUV – Tough cool performer

<http://youtu.be/sYHyUmceS4>

Video: Unique durability – Nokian Aramid sidewall concept

<http://youtu.be/N5LvBke-UqY>

Video: Nokian summer tyres – Testing at the extremes

<http://youtu.be/6kT0wLEOxY4>

Dalsze informacje

Opony zimowe wynalezione 80 lat temu przez Nokian Tyres:

<http://www2.nokiantyres.com/media-release-pl?id=55527371&year=2014&group=>

Firma Nokian Tyres to światowy lider w zakresie opon zimowych, wielokrotny zwycięzca testów, prekursor opon zimowych i producent opon klasy premium

Firma Nokian Tyres jako światowy lider w zakresie opon zimowych, wielokrotny zwycięzca testów i producent opon klasy premium, oferuje najbezpieczniejsze opony do jazdy w warunkach nordyckich. Wysoka jakość innowacyjnych fińskich opon Nokian do pojazdów osobowych i ciężarowych oraz ciężkich maszyn użytkowych daje się odczuć szczególnie podczas jazdy po ośnieżonej nawierzchni, w surowym klimacie, a także w trudnych warunkach drogowych, stanowiąc o trwałej wartości dodanej tych opon. Firma Nokian projektuje, testuje i opatentowuje innowacyjne opony od 80 lat. Poza tym Nokian oferuje również opony zaprojektowane specjalnie dla zmiennych warunków pogodowych i dużych prędkości jazdy po autostradach. Opony Nokian są bardzo bezpieczne, przyjazne dla środowiska i pozwalają na oszczędność paliwa. Firma jest numerem 1 pod względem rozpoznawalności marki i uznania jej wartości w Skandynawii oraz Rosji; cechuje ją nietypowy, pozytywny image.

Opony zimowe Nokian zwycięzcą testów

Opony zimowe Nokian NR zostały zoptymalizowane do warunków w Polsce i zostały zwycięzcą testów, a także zanotowały wiele innych sukcesów. Opona zimowa Nokian WR D3 uzyskała najlepszą ocenę „dobrą” i została dzięki temu określona jako „szczególnie godna polecenia” w teście opon zimowych 2013 niemieckiego automobilklubu ADAC i organizacji konsumenckiej „test Stiftung Warentest”, znajdując się w ten sposób wśród najlepszych. „auto motor sport” ocenia opony Nokian WR D3 jako „szczególnie godne polecenia”. Nowa opona zimowa Nokian WR SUV 3 High Performance zwyciężyła w wielkim teście opon zimowych przeznaczonych do samochodów typu SUV 2013 niemieckiego magazynu motoryzacyjnego „OFF ROAD”, uzyskując notę „szczególnie godna polecenia”.

Opony zimowe Nokian zwyciężają w testach opon zimowych 2012 magazynów „Auto Bild”, „auto motor sport” i „AUTOStraßenverkehr” z najlepszymi ocenami „wzorowe”, „szczególnie

godne polecenia” i „bardzo dobre”. Opony zimowe Nokian zajęły pierwsze miejsca w ponad 20 testach opon zimowych organizowanych ostatniej zimy przez niemieckie i europejskie czasopisma motoryzacyjne. Fińskie opony otrzymują notę „dobrą” od niemieckiego automobilklubu ADAC i organizacji konsumenckiej „test Stiftung Warentest”.

Opony zimowe Nokian ustanawiają nowy światowy rekord Guinnessa maksymalnej prędkości samochodu na lodzie — 335,713 km/h, zyskując przy tym miano najszybszych!

Opony Nokian uzyskały ocenę „dobrą” w teście opon letnich 2014 niemieckiego automobilklubu ADAC oraz niemieckiej organizacji konsumenckiej Stiftung Warentest, a także zwyciężyły w teście przeprowadzonym przez magazyn „OFF ROAD”

Opony letnie Nokian wielokrotnie wygrywały w testach, oferują wysokie bezpieczeństwo i oszczędzają paliwo. Opony letnie Nokian Line uzyskały najlepszą ocenę „dobrą” w teście opon letnich 2014 niemieckiego automobilklubu ADAC oraz niemieckiej organizacji konsumenckiej Stiftung Warentest i znalazły się w czołówce, zyskując miano „szczególnie godnych polecenia”. Tym samym odniosły podwójne zwycięstwo w dwóch najczęściej kupowanych rozmiarach opon dla samochodów kompaktowych i klasy średniej oraz dla małych samochodów. Zalety opon Nokian w teście ADAC: „+ bardzo dobrze wyważona opona, + dobra na mokrej i suchej nawierzchni”.

Opona Nokian Z SUV zwyciężyła w teście dużych opon letnich SUV 2014, przeprowadzonym przez niemiecki magazyn „OFF ROAD”, uzyskując najlepszą ocenę „SZCZEGÓLNIE GODNA POLECENIA”, a także w teście magazynu „SUV MAGAZIN”.

W 121 testach przeprowadzonych od jesieni 2011 do wiosny 2014 roku opony Nokian 70 razy zwyciężyły lub znalazły się w czołówce, a 51 razy otrzymały ocenę dobrą lub szczególnie godne polecenia” – i to tylko w Europie Środkowej.

Większe bezpieczeństwo dzięki innowacjom: Zimowy wskaźnik głębokości bieżnika z symbolem śnieżynki i wskaźnik głębokości bieżnika z ostrzeżeniem przed aquaplaningiem

Zimowy wskaźnik głębokości bieżnika w oponach zimowych Nokian WR, oznaczony symbolem śnieżynki, podaje głębokość bieżnika na skali od 8 do 4 milimetrów. Symbol śnieżynki jest widoczny do głębokości bieżnika wynoszącej 4 milimetry. Kiedy symbol ten przestaje być widoczny, należy wymienić opony zimowe na nowe. Na oponach zimowych i letnich rowki muszą być głębokie na przynajmniej 4 milimetry, aby zapewnić wystarczającą przyczepność na śniegu i zapobiec aquaplaningowi na mokrej nawierzchni i na błocie pośniegowym.

Wskaźnik głębokości bieżnika na oponach letnich Nokian podaje kierowcy głębokość bieżnika na skali od 8 do 3. Umieszczony na nim symbol kropli wody ostrzega przed niebezpieczeństwem aquaplaningu. Gdy wysokość bieżnika wynosi cztery milimetry, znak ostrzegawczy zanika, informując w ten sposób, że zagrożenie jest naprawdę poważne. Żaden inny producent opon nie może się pochwalić tym innowacyjnym rozwiązaniem.



Firma Nokian Tyres osiągnęła w 2013 roku obrót na poziomie 1521 milionów euro

Firma Nokian Tyres osiągnęła w 2013 roku obrót na poziomie 1521 milionów euro i zatrudniała ponad 4000 pracowników. W Europie Środkowej Nokian Tyres dysponuje należącymi do koncernu spółkami handlowymi w dziesięciu krajach. Do firmy należy również sieć sprzedaży opon Vianor z ponad 1200 punktami sprzedaży w 27 państwach.

<http://www.nokiantyres.com/produkty>

Sieć serwisów samochodowo-oponiarskich Vianor należąca do firmy Nokian Tyres:

<http://vianor.pl/>

Kontakty z prasą:

Dr Falk Köhler PR

Dr Falk Köhler

Tel.: +49 (0) 40 54 73 12 12

Faks: +49 (0) 40 54 73 12 22

e-mail: Dr.Falk.Koehler@Dr-Falk-Koehler.de

www.Dr-Falk-Koehler.de

Ödenweg 59

22397 Hamburg

Niemcy

Egzemplarz okazowy można otrzymać u **Dr. Falk Köhler PR**

Dalsze informacje:

www.twitter.com/NokianTyresCom

www.youtube.com/NokianTyresCom

www.facebook.com/nokiantyres

www.linkedin.com/company/nokian-tyres-plc

Blok kierowców:

<http://hakkapedia.us/blog/en>

Blok ekspertów Nokian Tyres:

<http://nordictyreblog.com/>

Nokian Tyres Europa

Nokian Tyres s.r.o

V Parku 2336/22

148 00 Praha 4

Czech Republic

Business Director Central Europe Dieter Köppner, Tel. +420 222 507 761,

E-mail: dieter.koppner@nokiantyres.com

Product Development Manager CE Sven Dittmann, Dipl.-Ing., Tel. +49 8143 444 850

E-Mail sven.dittmann@nokiantyres.com

Marketing Manager Lukáš Líbal, Tel. +420 222 507 759

E-Mail lukas.libal@nokiantyres.com

<http://www.nokiantyres.com/produkty>



Nokian Tyres Finland, siedziba główna

Nokian Tyres plc

Pirkkalaistie 7

P.O.Box 20

37101 Nokia

Finland

Development Manager Juha Pirhonen, Tel. +358 10 401 7708

E-Mail juha.pirhonen@nokiantyres.com

Technical Customer Service Manager Matti Morri, Tel. +358 10 401 7621

E-Mail matti.morri@nokiantyres.com

<http://www.nokiantyres.com/produkty>