

nokian[®]
TYRES

SOMMERREIFEN 2019

4-6 Neue Produkte:
Nokian Powerproof
& Nokian Wetproof

7 Das schätzen
Autofahrer an
Sommerreifen

22 Mehr Sicherheit
dank unserer
Kunden-Garantien

EINE WUNDERSCHÖNE REISE

Während man die sonnigen und schönen Sommertage genießt, denkt man meist nicht an rutschige und regennasse Straßenverhältnisse, die Sommerreifen ebenfalls meistern müssen.

Unsere einzigartige skandinavische Expertise sorgt dafür, dass Ihre Fahrt unter allen Bedingungen sicher und angenehm ist. Die Premiumqualität, Langlebigkeit und Umweltfreundlichkeit unserer Reifen basiert auf sorgfältiger Forschung, Entwicklung und Tests unter realen Bedingungen.

Beginnen Sie mit Ihrer Planung für den nächsten Sommer und suchen Sie nach neuen Abenteuern. Egal, wohin Sie das Leben führt, mit Nokian Tyres genießen Sie Sorgenfreiheit auf allen bevorstehenden Reisen.

DIE NEUE GENERATION VON SOMMERREIFEN

Diesen Sommer präsentiert Nokian Tyres eine völlig neue Generation von Sommerreifen für mitteleuropäische Straßen. Autofahrer in Europa legen bei ihren Sommerreifen Wert auf gute Nasshaftung und Fahrstabilität. Besitzer von sportlichen Fahrzeugen suchen Sicherheit unter extremen Bedingungen. Der neue Nokian Powerproof und der neue Nokian Wetproof wurden sorgfältig entwickelt, um diesen Bedürfnissen gerecht zu werden.



“ Als skandinavisches Unternehmen ist es für uns bei Nokian Tyres selbstverständlich, auf Mensch und Umwelt zu achten. Wir wollen die erste Wahl bei Reifen für anspruchsvolle Kunden sein - diejenigen, die absolute Sicherheit suchen, indem sie sich für modernste Technologie und Sicherheit entscheiden und Marken unterstützen, die Verantwortung für den Planeten und seine Zukunft übernehmen”, erklärt Präsidentin und CEO von Nokian Tyres, **Hille Korhonen**.



SKANDINAVISCHES TRADITION

2018 feierte Nokian Tyres 120-jähriges Bestehen. Seit 1898 ist das finnische Unternehmen zu einer globalen Marke herangewachsen, welche die gesammelte Erfahrung im Bereich der Fahrsicherheit unter extremen Bedingungen mit wegweisenden Technologien und der Verantwortung für nachhaltiges Wirtschaften verbindet.

NEU

SORGENFREIE FAHRT JENSEITS DER GERADEN



NOKIAN POWERPROOF

FÜR LEISTUNGSSTARKE, SPORTLICHE FAHRZEUGE

Der neue UHP-Reifen Nokian Powerproof wurde für schnelles Fahren entwickelt und verhält sich auf regennassen Autobahnen sowie auf sommerlich aufgeheizten Straßen gleichermaßen sicher und präzise. Er meistert sämtliche Formen des Sommers mit einer bemerkenswerten Balance. Das extrem stabile Handling und das konsequente Lenkverhalten des Reifens sorgen für Verlässlichkeit und eine sorgenfreie Fahrt im Fall von Spurwechseln bei hohen Geschwindigkeiten sowie plötzlichen Bremsmanövern. Die neue, robuste Struktur des Reifens sorgt außerdem für erstklassige Haltbarkeit.

- Präzises und stabiles Handling bei hohen Geschwindigkeiten
- Exzellenter Nassgriff
- Fahrspaß



Im Juli 2018 im Auftrag von Nokian Tyres von der TÜV SÜD Product Service GmbH getestet. Reifengröße 225/40 R18; Testfahrzeuge: VW Golf VII 2.0 TDI, VW Golf VII 1.0 TSI, VW Golf GTD 184 hp; Teststrecken: Papenburg (D), Wachauring (A). Bericht Nr. 713135118.



“ Der NOKIAN POWERPROOF ist ein fantastischer Reifen, der genau das tut, was der Fahrer von ihm erwartet.“

GETESTET VON MIKA HÄKKINEN, ZWEIFACHER FORMEL-1-WELTMEISTER:

SICHERHEIT UND ZUVERLÄSSIGKEIT UNTER EXTREMEN BEDINGUNGEN

Der neue Sommerreifen Nokian Powerproof ist ein UHP-Reifen, der für mitteleuropäische Autobahnen entwickelt wurde.

Ausgangspunkt für das Design war die Funktionalität bei jedem Wetter im Sommer und unter allen Umständen, auch bei hohen Geschwindigkeiten. Neben den Experten von Nokian Tyres und dem Einsatz der neusten Technologie war ein Geschwindigkeitsexperte an der Entwicklung beteiligt: der zweifache Formel-1-Weltmeister Mika Häkkinen.

Häkkinen hat den Nokian Powerproof auf mehreren europäischen Teststrecken getestet. Als High-Speed-Profi konnte Häkkinen Feedback über die Funktionalität des Reifens in Extremsituationen und bei Beanspruchung des Reifens an der Haftgrenze geben.

„Manchmal hat man es mit Szenarien zu tun, in denen extremer Grip und Kontrolle erforderlich sind, auch außerhalb einer Grand-Prix-Strecke. Der Nokian Powerproof ist ein fantastischer Reifen, der genau das tut, was der Fahrer von ihm erwartet.“, sagt Häkkinen.

NEU

SORGENFREIE FAHRT AN REGENTAGEN

NOKIAN WETPROOF

FÜR MITTELKLASSEWAGEN UND LEISTUNGSSTARKE FAHRZEUGE

Der neue Nokian Wetproof ist ein sicherer und verlässlicher Sommerreifen, der mit seiner fein abgestimmten Balance zwischen maximalem Komfort und extremer Sicherheit unter allen Bedingungen im Sommer ein hervorragendes Fahrvergnügen bietet. Vor allem punktet er mit hervorragenden Bremsfähigkeiten bei Nässe und einem starken Aquaplaning-Schutz, der das Fahren auch an Regentagen einfach und komfortabel macht. Das neue Konzept der doppelten Sicherheitszone senkt den Rollwiderstand und erhöht dadurch die Kraftstoffeffizienz, welche wiederum umweltfreundliches Fahren unterstützt.

- **Überlegene Sicherheit auf nassen Straßen**
- **Maximaler Komfort**
- **Doppelte Sicherheitszone für Sicherheit und niedrigeren Rollwiderstand**



Von Juli bis September 2018 im Auftrag von Nokian Tyres von der TÜV SÜD Product Service GmbH getestet. Reifengröße 205/55 R16; Testfahrzeuge: VW Golf VII 2.0 TDI; Teststrecken: Papenburg (D), Wachauring (A). Bericht Nr. 713135660.

EXZELLENZNACHWEIS:
TÜV SÜD



Der Nokian Powerproof und der Nokian Wetproof wurden mit dem TÜV SÜD Prüfzeichen ausgezeichnet. Dieses Prüfzeichen der unabhängigen Prüforgansation TÜV SÜD bestätigt, dass die Qualität und Leistung der beiden neuen Sommerreifen mit anderen Premium-Wettbewerbern vergleichbar sind.

NOKIAN TYRES SOMMERREIFEN-UMFRAGE:

FAHRER SCHÄTZEN PREMIUM-REIFEN MIT GUTER NASSHAFTUNG

Wenn es um die Wahl der Reifen geht, bevorzugen die meisten europäischen Fahrer Premium-Reifen gegenüber billigeren Produkten. Bei Reifen steht das Wort „premium“ für eine Kombination aus hochwertigen Rohstoffen, innovativer Materialentwicklung und Bautechnik, Tests unter realen Fahrbedingungen und vielem mehr, welche zusammen ein Hightech-Produkt bilden, auf das sich der Fahrer unter allen Bedingungen verlassen kann.

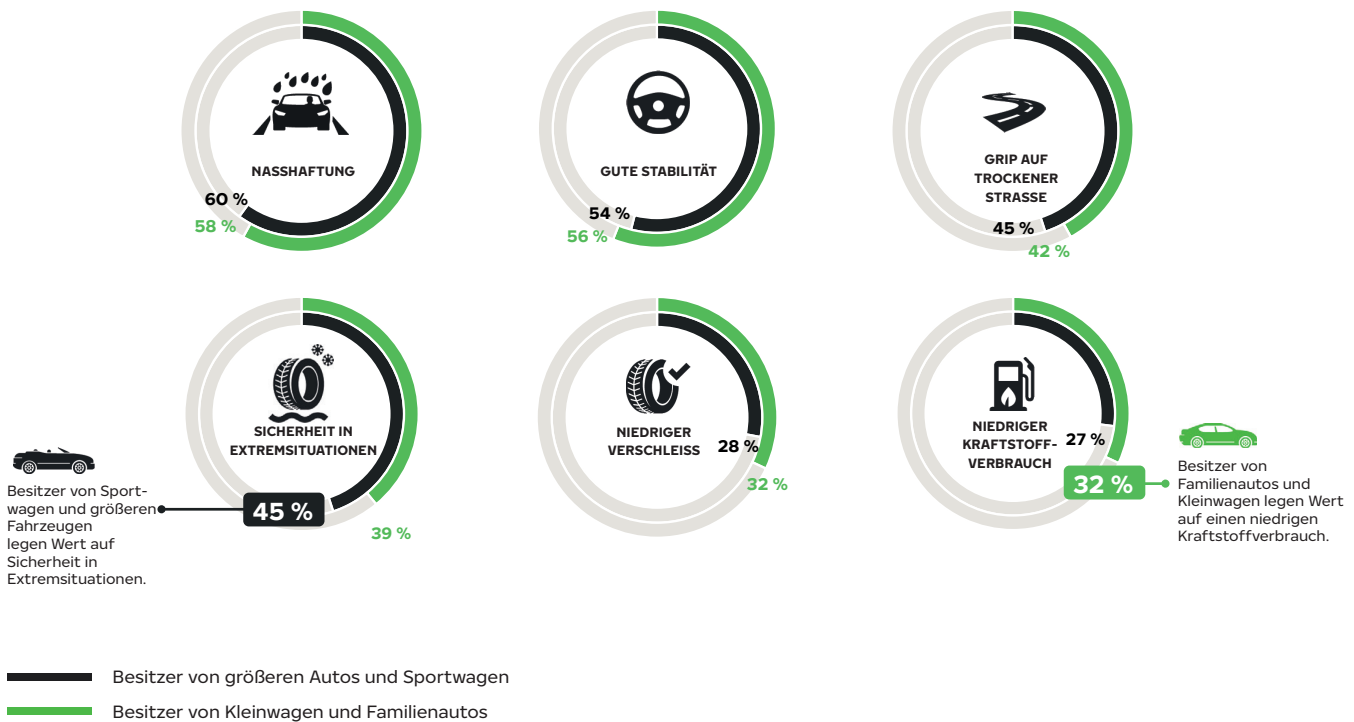
Es ist nicht verwunderlich, dass 58 % der Teilnehmer der Nokian Tyres Sommerreifen-Umfrage 2018 der Meinung waren, dass Premium-Reifen bei unterschiedlichen Straßenverhältnissen bessere Fahreigenschaften

aufweisen. Die gleiche Anzahl, 58% der Fahrer, gab auch an, dass Premium-Reifen unter schwierigen Wetterbedingungen sicherer sind und ihre Struktur unter verschiedenen Straßenverhältnissen haltbarer ist.

Laut der Umfrage und wie unten dargestellt, ist die Nasshaftung das wichtigste Reifenmerkmal beim Kauf von Sommerreifen. Interessanterweise sind die Befragten mehr über das Verhalten anderer Menschen auf der Straße besorgt, als über den Zustand ihres Autos oder der Straße selbst, da nur 13% der Fahrer das Fahren auf abgenutzten Reifen als riskant ansehen und nur 6% über Aquaplaning besorgt sind.

NASSHAFTUNG UND GUTE STABILITÄT

Merkmale, die von Konsumenten geschätzt werden



*Die Daten basieren auf einer Online-Umfrage, die Nokian Tyres in Zusammenarbeit mit dem Forschungsunternehmen Taloustutkimus Oy im April/Mai 2018 durchgeführt hat. Die Umfrage wurde in fünf Ländern (Deutschland, Polen, Tschechien, Italien und Frankreich) mit einer Stichprobe von 1.000 Befragten pro Land durchgeführt.



UMWELTFREUNDLICHKEIT UND SICHERHEIT

NOKIAN ELINE 2

FÜR MITTELKLASSEWAGEN

Der mit AA eingestufte Sommerreifen Nokian eLine 2 sorgt für zuverlässige Höchstleistungen bei allen sommerlichen Wetterbedingungen. In den Kategorien Nasshaftung und Kraftstoffeffizienz gehört er zur bestmöglichen Klasse der EU-Reifenkennzeichnung, Klasse A. Auf seine präzisen Lenkreaktionen und seinen optimalen Komfort ist ab dem ersten Frühlingstag bis in den Spätherbst absoluter Verlass. Die einzigartige Coanda-Technologie von Nokian Tyres beschleunigt das Abfließen des Wassers aus dem Raum zwischen Reifen und Straße und schützt so effektiv vor Aquaplaning.

- **Ultimative Kontrolle auf nassen Straßen**
- **Einzigartiges umweltfreundlicheres Fahren mit reduziertem Kraftstoffverbrauch**
- **Höchster Fahrkomfort bei jeder Geschwindigkeit**



KOMFORT UND WIRTSCHAFTLICHKEIT

NOKIAN ILINE

FÜR KLEIN- UND MITTELKLASSEWAGEN

Der Sommerreifen Nokian iLine fährt bei jedem Sommerwetter leise und sicher. Für kleinere und mittelgroße Familienautos bietet er eine gute Kraftstoffeffizienz und somit eine ökologischere Fahrt. Der Reifen bleibt auch unter extremen Bedingungen stabil und zuverlässig. Die einzigartigen Venturi-Rillen schützen vor Aquaplaning und das in der Gummimischung enthaltene Kiefernöl erhöht die Langlebigkeit des Reifens.

- **Sicherheit ohne Kompromisse**
- **Angenehm leise**
- **Venturi-Rillen für Aquaplaning-Schutz**

REIFENWAHL FÜR IHR ELEKTRO- ODER HYBRIDFAHRZEUG

Besitzer von Elektro- oder Hybridfahrzeugen legen Wert auf eine angenehme und umweltfreundliche Fahrt, eine sorgenfreie Nutzung sowie geringe Betriebskosten. Die Wahl des richtigen Reifens kann die Sicherheit und den Fahrkomfort verbessern und darüber hinaus auch die Reichweite des Fahrzeugs verlängern.

Nokian Tyres bietet ein umfassendes Sortiment an hochwertigen Sommerreifen, die speziell für den Einsatz in Elektroautos entwickelt und getestet wurden. Wir bieten Produkte für alle gängigen Elektroautomodelle, wie **Teslas Model 3, Model S und Model X, Nissan Leaf, Opel Ampera-e und BMW i3.**

SICHERHEIT

Elektro- und Hybridfahrzeuge verfügen über einen Akku, der sie meistens schwerer macht als herkömmliche Autos mit Verbrennungsmotoren. Ein schwereres Auto hat einen längeren Bremsweg, wodurch eine hohe Reifenqualität, insbesondere auf rutschigen und nassen Fahrbahnen sowie in Überraschungsmomenten, umso wichtiger ist. Unsere Winterreifen zählen bei Grip auf Eis und Schnee zu den besten Winterreifen im Markt und unsere Sommerreifen weisen einen exzellenten Nassgriff auf.

UMWELTFREUNDLICHKEIT

Ein Reifen für Elektroautos mit niedrigem Rollwiderstand bringt Sie mit einer einzigen Aufladung weiter und hat eine geringere Umweltbelastung. Unsere umfangreiche Auswahl umfasst eine Vielzahl an Größen, die in Sachen Kraftstoffeffizienz, also einem geringen Rollwiderstand, den Kategorien A und B der EU-Reifenkennzeichnung angehören.

KOMFORT

Ein hochwertiger Reifen holt das Beste aus leistungsstarken Elektroautos heraus. Unsere Premium-Reifen wurden entwickelt, um ihre fein abgestimmten Eigenschaften über den gesamten Lebenszyklus zu erhalten. Hohe Qualität bedeutet eine minimale Anzahl an Werkstattbesuchen. Mit unseren leisen und komfortablen Reifen können Sie Ihr Auto so genießen, wie Sie es sich wünschen.

WIR EMPFEHLEN FOLGENDE SOMMERREIFEN FÜR DIE GÄNGIGSTEN ELEKTROFAHRZEUGE:

Hyundai Ioniq Electric:

Nokian eLine 2 AA
205/55 R 16 94 W XL

Nissan Leaf:

Nokian eLine 2 AA
205/55 R 16 94 W XL

Renault Zoe ZE:

Nokian eLine 2 AA
185/65 R 15 92 H XL

Tesla Model S:

Nokian Powerproof
245/45 ZR 19 102 Y XL

Tesla Model 3:

Nokian Powerproof
235/45 ZR 18 98 Y XL

Opel Ampera-e:

Nokian Powerproof
215/50 R 17 95 W XL

Nokian Wetproof
215/50 R 17 95 V XL

Nokian Powerproof
215/50 R 17 95 W XL

Nokian Wetproof

195/55 R 16 87 H
195/55 R 16 87 V

Tesla Model X:

Nokian zLine SUV
255/45 ZR 20 105 Y XL
265/50 ZR 19 110 Y XL
275/45 ZR 20 110 Y XL

VW e-Golf:

Nokian eLine 2 AA
205/55 R 16 94 W XL

HERVORRAGENDE LEISTUNG AUF NÄSSE



NOKIAN LINE SUV

FÜR KLEINE UND MITTLERE SUV

Der Nokian Line SUV-Sommerreifen für den vielseitigen SUV-Einsatz bietet angenehmen Komfort, hohe Leistung, stabile Nasshaftung und ausgezeichneten Aquaplaning-Schutz. Dieser Reifen ist die richtige Wahl für alle Autofahrer, die auf Fahrsicherheit Wert legen, aber gleichzeitig die Leistung ihres SUV sowohl in unebenem Gelände, als auch im Stadtverkehr genießen möchten. Dank der Aramid-Seitenwandtechnologie von Nokian Tyres verfügt der Reifen über eine erhöhte Widerstandsfähigkeit. Die Seitenwand ist mit extrem strapazierfähigen Aramidfasern verstärkt, wodurch der Reifen Stößen und Schnitten von scharfen Kanten oder Gegenständen besser standhalten kann.

- **Aramidverstärkte Seitenwand für einzigartige Widerstandsfähigkeit**
- **Herausragende Performance für SUV Fahrzeuge**
- **Extreme Sicherheit bei Nässe**

WIDERSTANDSFÄHIG UND LEISTUNGSSTARK



NOKIAN ZLINE SUV

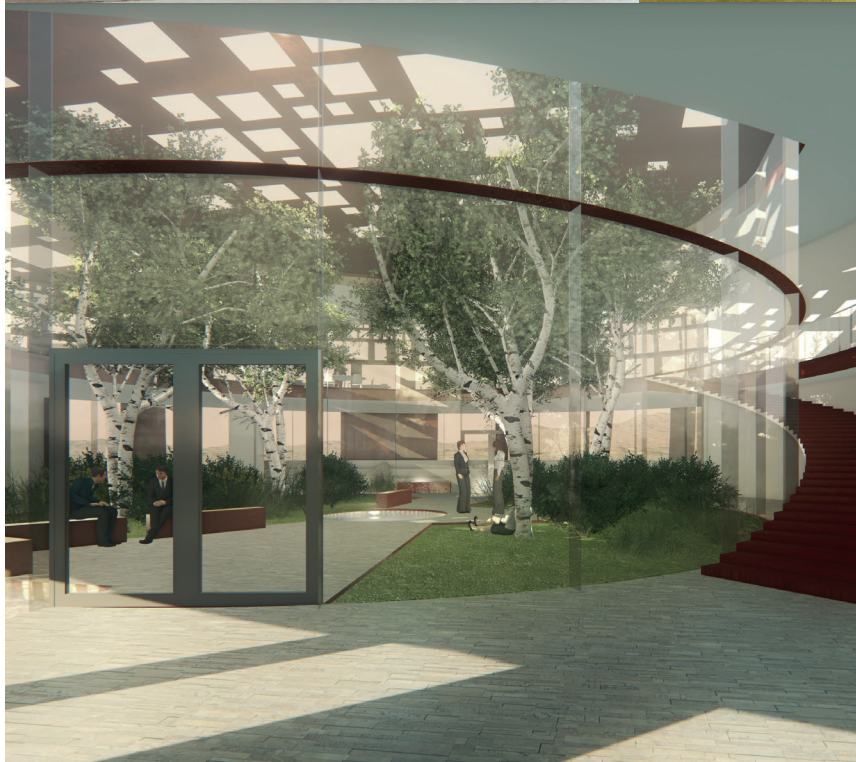
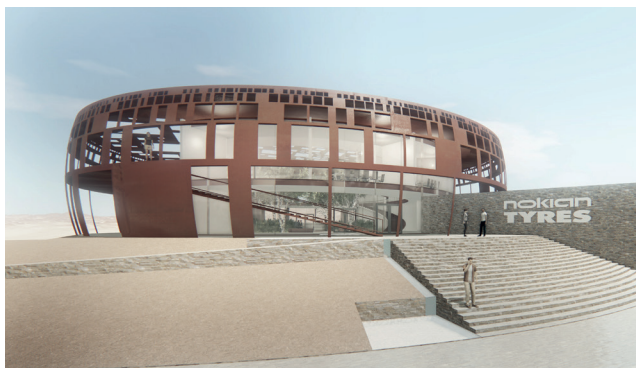
FÜR LEISTUNGSSTARKE SUV

Der sportliche Sommerreifen Nokian zLine SUV sorgt für präzises Handling, extreme Widerstandsfähigkeit, Sicherheit unter anspruchsvollen Bedingungen und ungetrübtes Fahrvergnügen. Der Nokian zLine SUV steuert präzise und ist reaktionsschnell - selbst bei hohen Geschwindigkeiten. Die Coral-Silica-Lauflächennischung bleibt fest und hält auch bei schnellem Fahren und in engen Kurven verlässlichen Fahrbahnkontakt. Die Seitenwände des Reifens sind mit der robusten Aramid-Seitenwandtechnologie von Nokian Tyres ausgestattet. Extrem widerstandsfähige Aramidfasern in der Gummimischung verstärken die Seitenwand, wodurch diese vor Stößen und Schnitten geschützt wird.

- **Aramidverstärkte Seitenwand für einzigartige Widerstandsfähigkeit**
- **Präzises und stabiles Handling bei hohen Geschwindigkeiten**
- **Sportlich und kraftvoll**
- **Effektiver Aquaplaning-Schutz**

NEUES TEST- UND TECHNOLOGIEZENTRUM IN SPANIEN STÄRKT SOMMERREIFEN-FACHKOMPETENZ

Das Testzentrum in Spanien ermöglicht eine ganzjährige Produktentwicklung und Tests auf anspruchsvollen und unterschiedlichen Strecken.



Nokian Tyres eröffnet 2019 in Santa Cruz de la Zarza, Spanien, ein neues, vielseitiges Test- und Technologiezentrum für Sommer- und Winterreifen.

Das moderne Test- und Technologiezentrum wird sich südlich von Madrid über eine Fläche von rund 300 Hektar erstrecken. Es wird künftig für die Prüfung von Sommerreifen mit hohen Geschwindigkeitsindizes sowie für die Prüfung der Eigenschaften von Winterreifen genutzt. Das gesamte Areal wird von einer über sieben Kilometer langen, ovalen Teststrecke umschlossen. Deren Konstruktion mit Steilwandkurven bietet die Möglichkeit Sommer- und Winterreifen bei Geschwindigkeiten von bis zu 300 km/h zu testen.

In der Mitte der Ovalbahn werden auch weitere Teststrecken gebaut. Auf ihnen kann das Verhalten der Reifen in Bezug auf Aquaplaning, Nassbremsen und Handling untersucht und getestet werden.

NEUE FABRIK IN DEN VEREINIGTEN STAATEN UNTERSTÜTZT WACHSTUM VON NOKIAN TYRES

Nokian Tyres hat mit dem Bau einer Reifenfabrik in den USA begonnen.

Das neue Werk wird sich in Dayton (Rhea County), Tennessee, befinden und eine Jahreskapazität von 4 Millionen Reifen sowie Expansionspotenzial für die Zukunft aufweisen. Der Standort wird auch ein Vertriebszentrum mit einer Lagerkapazität von 600.000 Reifen beherbergen.

Die ersten Reifen sollen 2020 vom Band laufen. Das Werk wird Kunden aus den Vereinigten Staaten sowie aus Kanada bedienen und sich auf die Produktion von Pkw- und LLkw-Ganzjahresreifen für Nordamerika konzentrieren.



WIDERSTANDSFÄHIGKEIT FÜR PROFESSIONELLE NUTZUNG



NOKIAN CLINE

FÜR LIEFERWAGEN, TRANSPORTER UND WOHNMOBILE

Der für Lieferwagen und Kleintransporter entwickelte Reifen Nokian cLine bietet Stabilität, Widerstandsfähigkeit und Sicherheit für anspruchsvolle professionelle Nutzung. Die Nokian cLine Reifen gibt es mit zwei verschiedenen Laufflächenmodellen: Die Cargo-Version ist auf schwere Fahrzeuge und Lasten abgestimmt, die Van-Version auf kleinere Lasten und Fahrgasttransporte. Die Sicherheit beider Reifen wird durch die Clinch-Gummimischung maximiert, die hervorragende Langlebigkeit und Nasshaftung bietet.

- **Aramidverstärkte Seitenwand für einzigartige Widerstandsfähigkeit**
- **Stabil und komfortabel, selbst bei Beförderung großer Lasten**
- **Überragende Laufleistung**

ZUVERLÄSSIGE BESTÄNDIGKEIT



NOKIAN ROTIIVA® AT & NOKIAN ROTIIVA® AT PLUS

FÜR SCHWERE SUV UND PICKUPS

Der Nokian Rotiiva AT und der Nokian Rotiiva AT Plus sind hervorragend auf Asphalt und Schotter, bringen aber auch bei leichten Offroad-Bedingungen gute Leistungen. Das umfassende Größensortiment ist auf schwere, SUV-artige Allradfahrzeuge und Pickups ausgerichtet. Das einzigartige Laufflächenprofil sorgt für gute Selbstreinigungseigenschaften und ein stabiles Handling bei wechselndem Sommerwetter. Die robuste Struktur und die schnittresistente Laufflächenmischung verleihen den Reifen hervorragende Widerstandsfähigkeit, auch bei schwereren Fahrzeugen und unter anspruchsvollen Bedingungen. Die optimierte Anordnung und Struktur der Profilblöcke und das aggressivere Profil im Schulterbereich des Nokian Rotiiva AT Plus verbessern die Fahrstabilität.

- **Aggressives Laufflächenprofil garantiert hervorragenden Grip**
- **Extrem stabile Struktur sorgt für Stabilität**
- **Aramidverstärkte Seitenwand für einzigartige Widerstandsfähigkeit**



NOKIAN ROTIIVA® HT

FÜR SCHWERE SUV UND PICKUPS

Der vielseitige Sommerreifen Nokian Rotiiva HT hält hoher Beanspruchung unter schnell wechselnden Fahrbedingungen zuverlässig stand. Dieser außergewöhnliche Reifen stellt hervorragendes Handling und hundertprozentige Haftung auf Asphalt und Schotter sicher. Die Gummimischung ist beständig gegen Verschleiß, Stiche und Schnitte und gewährleistet somit eine einzigartige Widerstandsfähigkeit.

- **Komfortables und stabiles Handling**
- **Sicher auf unterschiedlichen Oberflächen und bei jedem Wetter**
- **Aramidverstärkte Seitenwand für einzigartige Widerstandsfähigkeit**



ULTIMATIVE WIDERSTANDSFÄHIGKEIT

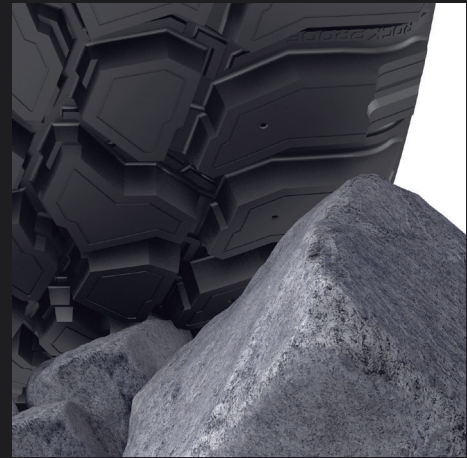


NOKIAN ROCKPROOF®

FÜR LLKW, SUV UND OFFROAD EINSATZ

Der Nokian Rockproof bietet extreme Widerstandsfähigkeit im Einsatz für professionelle Fahrer und Offroad-Liebhaber. Der Reifen schreckt vor keinen Steinbrüchen, Wäldern oder Bergbaugebieten zurück. Dieser widerstandsfähige Reifen ist ein unermüdliches Arbeitstier, welches dank einer speziellen Gummimischung bei der anspruchsvollen Offroad-Nutzung auch unerwartete Stöße meistert. Die schnittresistente Gummimischung und das aggressive Reifenprofil verleihen dem Reifen exzellente Resistenz, auch unter harten Offroad-Bedingungen.

- **Aramidverstärkte Seitenwand für einzigartige Widerstandsfähigkeit**
- **Stabiles und präzises Handling**
- **Steinabweiser verlängern die Lebensdauer**



**NOKIAN ROCKPROOF
HYBRID-GUMMIMISCHUNG
EXTREME SCHNITTFESTIGKEIT
- MEHR EINSATZSTUNDEN**

Die Nokian Rockproof Hybrid-Gummimischung wurde speziell für den anspruchsvollen Offroad-Einsatz entwickelt. Die extreme Schnittbeständigkeit des Reifens beweist sowohl bei der professionellen Nutzung in Minen und Steinbrüchen als auch beim Offroad-Fahren ihre Stärke.

ERHÖHTE HALTBARKEIT UND LEISTUNG

**EINZIGARTIG STOSSFESTE SEITENWÄNDE
VERHINDERN HÄUFIGE REIFENSCHÄDEN**

Die von Nokian Tyres entwickelte einzigartige Aramid-Seitenwandtechnologie bietet eine neue Art von Widerstandsfähigkeit und Schutz für anspruchsvolle Fahrbedingungen.

Bei allen Reifenmarken sind die Seitenwände der Reifen die schwächste Stelle, und während kleinere Schäden am Laufflächengummi repariert werden können, sind Schäden an den Seitenwänden irreparabel. Nokian Tyres hat dieses Problem gelöst, indem die Seitenwände von SUV-, Transporter- und Wohnmobil-Reifen mit Aramidfasern verstärkt werden. Diese Aramid-Seitenwände ermöglichen es dem Reifen, Stößen oder Schnitten standzuhalten, die ihn ohne Aramid beschädigen würden.

SOMMERREIFEN MIT ARAMID-SEITENWÄNDEN:

- NOKIAN ZLINE SUV
- NOKIAN LINE SUV
- NOKIAN ROCKPROOF
- NOKIAN ROTIIVA AT
- NOKIAN ROTIIVA AT PLUS
- NOKIAN ROTIIVA HT
- NOKIAN CLINE
- NOKIAN WEATHERPROOF SUV
- NOKIAN WEATHERPROOF C



**STEINABWEISER
AM RILLENGRUND
- VERBESSERTE
LANGLEBIGKEIT**

Steinabweiser verhindern ein Feststecken scharfer Steine in der Lauffläche des Reifens, sodass es nicht zu einer Durchdringung der Reifenstruktur kommen kann. Die Steinabweiser verlängern die Lebensdauer des Reifens und bieten zusätzlichen Schutz, indem sie Schäden am Reifenkörper vorbeugen

FIT FÜR ALLE VIER JAHRESZEITEN

Nokian Tyres Allwetterreifen für Pkw, SUV und Transporter

Nokian Weatherproof Reifen bieten erstklassige Sicherheit sowie hohe Leistung und Langlebigkeit für eine ganzjährige Nutzung. Dieser Allwetterreifen verbindet verlässliche Sicherheit im Winter mit der präzisen Fahrstabilität und dem festen Handling unserer Sommerreifen. Die Nokian Weatherproof Reifen heben sich durch ihre exzellenten Grip-Eigenschaften von den üblichen Ganzjahresreifen ab. Alle Größen sind mit dem Alpine-Symbol (3PMSF) versehen, welches bestätigt, dass die Reifen offiziell für die Nutzung im Winter zugelassen sind.



VERSCHNEITE STRASSEN

Bleibt flexibel bei niedrigen Temperaturen, was starke Haftung und präzises Bremsen auf Schnee ermöglicht.



NASSE STRASSEN

Beugt Matsch- und Aquaplaning vor und stoppt sicher auf nassen Straßen.



TROCKENE STRASSEN

Extreme Stabilität und Haftung, auch bei hohen Geschwindigkeiten auf trockenen Straßen.



GANZJÄHRIGER EINSATZ

Die Laufflächenmischung funktioniert ausgezeichnet in einer weiten Temperaturspanne.

NOKIAN WEATHERPROOF®

FÜR PKW

Sicher im Winter, präzise im Sommer. Der vielseitige Nokian Weatherproof ist ein Winterreifen mit hervorragenden Haftungseigenschaften. Gleichzeitig ist er auch ein Sommerreifen, der bei heißem Sommerwetter präzise rollt. Seine Laufflächenmischung ist auf wechselnde Bedingungen abgestimmt. Die Winterhaftung bei Temperaturen um null Grad und etwas darunter ist hervorragend. Die Siliziumdioxidmischung der neuen Generation ermöglicht gute Nasshaftung und niedrigen Rollwiderstand, was den Kraftstoffverbrauch reduziert.

- **Hervorragende Leistung unter allen Wetterbedingungen**
- **Haltbare hohe Performance das ganze Jahr über**
- **Extrem stabiles und komfortables Fahrgefühl**

Von der TÜV SÜD Product Service GmbH von Oktober 2016 bis Januar 2017 im Auftrag von Nokian Tyres getestet. Reifengrößen: 195/65 R15; Testauto: VW Golf VII; Test-Orte: Papenburg (D), Wachauring (A), Ivalo (FI), Garching (D), Neubiberg (D); Bericht Nr. 713091822-AS

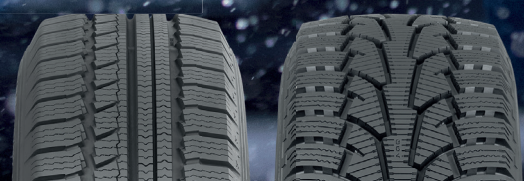


NOKIAN WEATHERPROOF® SUV

FÜR SUV FAHRZEUGE

Der komfortable und langlebige Nokian Weatherproof SUV bietet exzellentes Fahrverhalten auf Schnee, nicht asphaltierten Straßen und gefährlichem Matsch. Seine Laufflächenmischung ist auf antriebsstärkere SUV ausgelegt. Zu jeder Jahreszeit bleibt der Nokian Weatherproof SUV leise und effizient im Verbrauch. Das revolutionäre Nokian Tyres Allwetter-Konzept kombiniert die verlässliche Sicherheit unserer Winterreifen mit der präzisen Fahrstabilität und dem sicheren Handling unserer Sommerreifen.

- **Hervorragende Leistung unter allen Wetterbedingungen**
- **Langlebigkeit und hohe Leistung das ganze Jahr über**
- **Extrem stabiles und komfortables Fahrgefühl**
- **Aramidverstärkte Seitenwand für einzigartige Widerstandsfähigkeit**



NOKIAN WEATHERPROOF® C

FÜR TRANSPORTER UND VANS

Der robuste Nokian Weatherproof C meistert seine große Radlast problemlos und ausgewogen. Dieser leistungsstarke Allwetterreifen ist außerordentlich langlebig und hat ein gleichmäßiges Abnutzungsbild. Er bringt gute Leistung bei Matsch und Schnee. Der Nokian Weatherproof C hat unterschiedliche Laufflächenmodelle für größere Fahrzeuge und kleinere Lasten. Das symmetrische, pfeilförmige Laufflächenprofil für Lieferfahrzeuge garantiert gute Haftung auf nassen und verschneiten Oberflächen. Für leichtere Kleintransporter reduziert das speziell auf sie abgestimmte asymmetrische Laufflächenprofil die Gefahr von Aquaplaning und erhöht den Komfort.

- **Hervorragende Leistung unter allen Wetterbedingungen**
- **Langlebigkeit und hohe Leistung das ganze Jahr über**
- **Extrem stabiles und komfortables Fahrgefühl**
- **Aramidverstärkte Seitenwand für einzigartige Widerstandsfähigkeit**

AUF DER SUCHE NACH SOMMERREIFEN?

SO FINDEN SIE DIE BESTEN FÜR IHREN BEDARF

Ihr Auto wird von vier handflächengroßen Punkten getragen, die Sie auf der Straße halten und Ihnen die Kontrolle geben. Ihre Entscheidung für die richtige Sicherheitsausstattung Ihres Fahrzeugs ist äußerst wichtig. Beim Abwägen der Möglichkeiten sollten Sie sich selbst einige Fragen stellen: Wie viel fahren Sie, welche Art von Straßen benutzen Sie und wie sind Sie als Fahrer: Wollen Sie höchstmöglichen Fahrkomfort oder bevorzugen Sie einen niedrigen Benzinverbrauch? Die vielseitige Sommerreifenauswahl von Nokian Tyres bietet Ihnen erstklassige Leistung bei wechselnden Wetter- und Straßenbedingungen. Im Mittelpunkt unserer gesamten Produktentwicklung stehen Sie und alle anderen Fahrer, deren Alltag und Sicherheit wir verbessern wollen.

Verlassen Sie sich auf unsere preisgekrönten Produkte und genießen Sie sicheres Fahren! Wählen Sie einfach einen Reifen, der Ihren persönlichen Anforderungen entspricht!



PKW-REIFEN

	NOKIAN POWERPROOF	NOKIAN WETPROOF	NOKIAN ILINE	NOKIAN ELINE 2
Wichtigste Eigenschaften	Exzellentes Hochgeschwindigkeitshandling	Ausgewogenheit in Sicherheit und Komfort	Robust und komfortabel	Optimale Sicherheit und grünes Fahren
Fahrzeugtyp	Leistungsstarke, sportliche Fahrzeuge	Mittelklassewagen und leistungsstarke Fahrzeuge	Klein- und Mittelklassewagen	Mittelklassewagen und Elektro-/Hybridfahrzeuge
Nasshaftung	●●●●●	●●●●●	●●●●●	●●●●●
Aquaplaning-Schutz	●●●●●	●●●●●	●●●●●	●●●●●
Handling bei hoher Geschwindigkeit	●●●●●	●●●●●	●●●●●	●●●●●
Komfort / Geräusentwicklung	●●●●●	●●●●●	●●●●●	●●●●●
Kraftstoffeffizienz	●●●●●	●●●●●	●●●●●	●●●●●
Geschwindigkeitsindex	W (270 km/h) Y (300 km/h)	T (190 km/h) H (210 km/h) V (240 km/h) W (270 km/h)	T (190 km/h) H (210 km/h)	H (210 km/h) W (270 km/h)
Reifengröße	17–20"	14–18", 20"	13–16"	15–16"
Nokian Tyres Zufriedenheitsgarantie	✓	✓	✓	✓

PRÄZISION, KRAFT UND KOMFORT FÜR SUV-FAHRER

Leistungsstarke Allradfahrzeuge stellen höhere Anforderungen an die Leistung und Struktur eines Reifens. SUV-Reifen müssen ein präzises Fahrgefühl vermitteln, höhere Radlasten aushalten und auch bei extremen Geschwindigkeiten zuverlässig arbeiten. SUV-Fahrer schätzen vielseitige Funktionen und wollen, dass ihre Reifen so komfortabel und leise wie PKW-Reifen sind.



SUV-REIFEN

	NOKIAN ZLINE SUV	NOKIAN LINE SUV	NOKIAN ROTIIVA® HT	NOKIAN ROTIIVA® AT	NOKIAN ROTIIVA® AT PLUS
Fahrzeugtyp	SUV Fahrzeuge	Kleine und mittlere SUV	Schwere SUV und Pickups	Schwere SUV und Pickups	Schwere SUV und Pickups
Nasshaftung	●●●●●	●●●●●	●●●●●	●●●●●	●●●●●
Aquaplaning-Schutz	●●●●●	●●●●●	●●●●●	●●●●●	●●●●●
Handling bei hoher Geschwindigkeit	●●●●●	●●●●●	●●●●●	●●●●●	●●●●●
Komfort / Geräusentwicklung	●●●●●	●●●●●	●●●●●	●●●●●	●●●●●
Kraftstoffeffizienz	●●●●●	●●●●●	●●●●●	●●●●●	●●●●●
Geschwindigkeitsindex	V (240 km/h) W (270 km/h) Y (300 km/h)	T (190 km/h) H (210 km/h) V (240 km/h)	R (170 km/h) S (180 km/h) T (190 km/h) H (210 km/h)	R (170 km/h) S (180 km/h) T (190 km/h) H (210 km/h)	S (180 km/h)
Reifengröße	17–22"	15–19"	16–18", 20"	15–20"	16–20"
Nokian Tyres Zufriedenheitsgarantie	✓	✓	✓	✓	✓
Nokian Tyres Aramid-Garantie	✓	✓	✓	✓	✓
Oberfläche: ■ Asphaltstraße ■ Sandiger Untergrund ■ Gelände	■■■	■■■	■■■	■■■	■■■

SORGENFREIHEIT FÜR IHRE FAHRT

UNSERE KUNDENVERSPRECHEN FÜR SIE



NOKIAN TYRES ARAMID-GARANTIE

Unsere SUV-, Transporter- und Wohnmobil-Reifen bieten Ihnen Widerstandsfähigkeit und Schutz für überraschende Situationen. Extrem strapazierfähige Aramidfasern, die auch in kugelsicheren Westen eingesetzt werden, verstärken die Seitenwand und machen sie besonders verschleiß- und schnittfest. Um Sie vollständig von

unseren robusten Reifen zu überzeugen, bieten wir Ihnen unsere Aramid-Garantie an: Wenn Sie Ihren Reifen bei einem teilnehmenden Händler kaufen, deckt die Garantie versehentliche Schäden an der Seitenwand des Reifens ab und wir stellen Ihnen kostenlos ein neues, gleichwertiges Produkt zur Verfügung.



NOKIAN TYRES ZUFRIEDENHEITSGARANTIE

Beim Kauf von Nokian Tyres Reifen bei teilnehmenden Händlern, geben wir Ihnen eine spezielle Garantie: Wenn Sie mit Ihren neuen Nokian Tyres Reifen nicht zufrieden sind, können Sie diese kostenlos gegen einen neuen, gleichwertigen Reifensatz tauschen. Bitte wenden Sie sich für weitere Informationen an einen Nokian Tyres Händler in Ihrer Nähe. Die Zufriedenheitsgarantie

von Nokian Tyres gilt für Sommer-, Winter und Allwetterreifen von Nokian Tyres. Die Rückgabe muss innerhalb von 14 Tagen nach Kaufdatum stattfinden. Besuchen Sie unsere Internetseite für eine aktuelle Liste der teilnehmenden Händler und der Reifenmodelle mit Nokian Tyres Zufriedenheitsgarantie.

ERFAHREN SIE MEHR: nokiantyres.de/garantie

SOMMERREIFEN 2019

NOKIAN POWERPROOF

215/55 R17	98 WXL	C A) 69
225/55 R17	97 WFlat Run	E A) 68
225/55 R17	101 Y XL	C A) 69
235/55 R17	103 Y XL	C A) 72
205/50 R17	93 Y XL	B A) 69
215/50 R17	95 WXL	B A) 69
225/50 R17	94 WFlat Run	E A) 68
225/50 R17	98 Y XL	C A) 69
225/50 R17	98 WXL	C A) 69
225/50 R18	99 WXL	C A) 69
235/50 R18	101 Y XL	B A) 72
245/50 R18	100 Y	C A) 71
245/50 R18	100 WFlat Run	E A) 71
215/45 R17	91 Y XL	C A) 69
225/45 R17	91 WFlat Run	E A) 68
225/45 R17	94 Y XL	C A) 69
225/45 R17	91 Y	*
235/45 R17	97 Y XL	C A) 72
235/45 R17	94 Y	C A) 71
245/45 R17	99 Y XL	C A) 72
225/45 R18	95 Y XL	C A) 69
225/45 R18	91 Y Flat Run	E A) 68
235/45 R18	98 Y XL	C A) 72
245/45 R18	96 Y Flat Run	E A) 71
245/45 R18	100 Y XL	C A) 72
255/45 R18	103 Y XL	C A) 72
225/45 R19	96 WXL	C A) 69
235/45 R19	99 WXL	C A) 72
245/45 R19	102 Y XL	C A) 72
255/45 R19	104 Y XL	B A) 72
215/40 R17	87 WXL	C A) 69
245/40 R17	95 Y XL	C A) 72
225/40 R18	92 Y XL	C A) 69
235/40 R18	95 Y XL	C A) 72
245/40 R18	97 Y XL	C A) 72
255/40 R18	99 Y XL	C A) 72
225/40 R19	93 Y XL	C A) 69
235/40 R19	96 Y XL	C A) 72
245/40 R19	98 Y XL	C A) 72
255/40 R19	100 Y XL	C A) 72
275/40 R19	101 Y	C A) 71
245/40 R20	99 Y XL	C A) 72
255/35 R18	94 Y XL	C A) 72
225/35 R19	88 Y XL	C A) 69
235/35 R19	91 Y XL	C A) 72
245/35 R19	93 Y XL	C A) 72
255/35 R19	96 Y XL	C A) 72
245/35 R20	95 Y XL	C A) 72
255/35 R20	97 Y XL	C A) 72
275/35 R20	102 Y XL	C A) 72
275/30 R20	97 Y XL	C A) 72

NOKIAN WETPROOF

175/65 R14	82 T	C A) 66
175/65 R15	84 H	C A) 66
185/65 R15	88 H	C A) 66
195/65 R15	91 H	B A) 68
195/65 R15	95 H XL	B A) 68
195/65 R15	91 V	B A) 68
185/60 R15	88 H XL	C A) 66
195/60 R15	88 H	C A) 68

195/60 R15	88 V	C A) 68
205/60 R15	91 V	C A) 68
195/60 R16	89 H	B A) 68
205/60 R16	92 H	C A) 68
205/60 R16	96 V XL	B A) 68
215/60 R16	99 H XL	C A) 68
215/60 R16	99 V XL	C A) 68
225/60 R16	102 WXL	B A) 68
185/55 R15	86 H XL	B A) 66
195/55 R15	85 H	C A) 68
195/55 R15	85 V	C A) 68
195/55 R16	87 H	C A) 68
195/55 R16	87 V	C A) 68
205/55 R16	91 H	C A) 68
205/55 R16	91 V	C A) 68
205/55 R16	94 V XL	B A) 68
205/55 R16	94 WXL	B A) 68
205/55 R16	91 WFlat Run	E A) 68
215/55 R16	93 H	C A) 68
215/55 R16	97 V XL	B A) 68
215/55 R16	97 WXL	B A) 68
225/55 R16	99 WXL	B A) 68
205/55 R17	95 V XL	B A) 68
215/55 R17	94 V	C A) 68
195/55 R20	95 H XL	B A) 68
195/50 R15	82 V	B A) 68
195/50 R16	88 V XL	C A) 68
205/50 R16	87 V	C A) 68
225/50 R16	92 W	C A) 68
205/50 R17	93 WXL	B A) 68
215/50 R17	95 V XL	C A) 68
225/50 R17	98 V XL	C A) 68
215/50 R18	92 W	*
195/45 R16	84 V XL	C A) 68
215/45 R16	90 V XL	B A) 68
205/45 R17	88 WXL	C A) 68
215/45 R17	91 WXL	C A) 68
225/45 R17	94 WXL	C A) 68

NOKIAN ELINE2

185/65 R15	92 H XL	A A) 68
195/65 R15	95 H XL	A A) 68
185/60 R15	88 H XL	A A) 68
215/60 R16	99 WXL	A A) 68
205/55 R16	94 WXL	A A) 68

NOKIAN ILINE

155/80 R13	79 T	C C) 67
155/70 R13	75 T	C C) 67
165/70 R13	79 T	C C) 67
175/70 R13	82 T	C C) 67
165/70 R14	81 T	C C) 67
175/70 R14	84 T	C C) 67
185/70 R14	88 T	C C) 67
155/65 R14	75 T	C C) 67
165/65 R14	79 T	C C) 67
175/65 R14	82 T	C C) 67
185/65 R14	86 T	C C) 67
175/65 R15	84 T	C C) 67
185/65 R15	88 T	C C) 67
185/65 R15	88 H	C C) 67
195/65 R15	91 H	C C) 68

195/65 R15	91 T	C C) 68
205/65 R15	94 H	C C) 68
215/65 R15	96 H	C C) 68
185/60 R14	82 H	C C) 67
185/60 R14	82 T	C C) 67
185/60 R15	84 H	B C) 67
195/60 R15	88 H	C C) 68
205/55 R16	91 H	C C) 68
195/50 R15	82 H	C C) 68

NOKIAN LINE SUV

235/75 R15	109 T XL	B B) 72
205/70 R15	96 H	C A) 70
215/70 R16	100 H	C A) 70
225/70 R16	103 H	B B) 70
235/70 R16	106 H	B B) 70
245/70 R16	111 H XL	B B) 69
265/70 R16	112 H	B B) 69
265/70 R17	115 H	B B) 69
215/65 R16	102 H XL	C A) 71
215/65 R17	103 H XL	C A) 71
225/65 R17	106 H XL	C A) 71
235/65 R17	108 H XL	C A) 71
245/65 R17	111 H XL	B B) 69
255/65 R17	114 H XL	C A) 70
265/65 R17	116 H XL	B B) 70
235/60 R16	100 H	C A) 70
215/60 R17	100 H XL	C A) 71
225/60 R17	103 V XL	C A) 71
235/60 R17	102 V	C A) 70
255/60 R17	106 V	B B) 69
225/60 R18	104 H XL	C A) 71
235/60 R18	107 H XL	C A) 71
245/60 R18	105 H	C A) 68
265/60 R18	110 V	B B) 69
285/60 R18	116 V	B B) 71
235/55 R17	103 V XL	C A) 71
215/55 R18	95 V	C A) 70
215/55 R18	99 V XL	C A) 71
225/55 R18	98 V	C A) 70
235/55 R18	100 V	C A) 70
225/55 R19	103 V XL	C A) 71

NOKIAN ZLINE SUV

235/65 R17	108 V XL	C A) 70
235/60 R18	107 WXL	C A) 70
255/60 R18	112 V XL	C A) 71
255/55 R18	109 Y XL	C A) 70
235/55 R19	105 WXL	C A) 70
245/55 R19	103 V	C A) 69
255/55 R19	111 WXL	C A) 71
275/55 R19	111 W	C A) 70
275/55 R20	117 V XL	C A) 71
235/50 R19	99 V	C A) 69
255/50 R19	107 WXL	C A) 71
265/50 R19	110 Y XL	B A) 70
245/50 R20	102 W	C A) 69
265/50 R20	111 WXL	C A) 71
275/50 R20	113 WXL	C A) 71
285/50 R20	116 WXL	C A) 73
275/45 R19	108 Y XL	C A) 71
285/45 R19	111 WXL	C A) 73

255/45 R20	105 Y XL	C A) 71
265/45 R20	108 Y XL	C A) 71
275/45 R20	110 Y XL	C A) 71
265/45 R21	104 Y	C A) 70
275/40 R20	106 Y XL	C A) 71
295/40 R20	110 Y XL	C A) 72
275/40 R21	107 V XL	C A) 71
295/35 R21	107 Y XL	C A) 72
295/30 R22	103 Y XL	C A) 72

NOKIAN CLINE CARGO

185/75 R16 C 104 S	C A) 70
195/75 R16 C 107 S	C A) 70
205/75 R16 C113 S	C C) 70
215/75 R16 C 116 S	C C) 70
225/75 R16 C121 R	C C) 70
215/70 R15 C 109 S	C C) 70
225/70 R15 C112 S	C C) 70
225/65 R16 C112 T	C C) 70
235/65 R16 C121 R	C A) 68
235/60 R17 C117 R	C C) 72

NOKIAN CLINE VAN

185/80 R14 C 102 S	C A) 70
165/70 R14 C 89 S	E A) 70
175/70 R14 C 95 S	C A) 70
195/70 R15 C 104 S	C A) 70
205/70 R15 C106 S	C A) 70
175/65 R14 C 90 T	C A) 70
205/65 R15 C102 T	C A) 70
215/65 R15 C 104 T	C A) 70
195/65 R16 C 104 T	C A) 70
205/65 R16 C107 T	C A) 70
215/65 R16 C 109 T	C A) 71
185/60 R15 C 94 T	C A) 70
195/60 R16 C 99 T	C A) 70
215/60 R16 C 103 T	C A) 70
215/60 R17 C 109 T	C A) 69
225/55 R17 C 109 T	C A) 71

NOKIAN ROTIIVA HT

215/85 R16	115 S	C C) 73
235/80 R17	120 R	C C) 73
225/75 R16	115 S	C C) 73
245/75 R16	111 S	C C) 72
245/75 R16	120 S	C C) 73
265/75 R16	116 S	C C) 73
265/75 R16	123 S	E C) 73
245/70 R17	110 T	C C) 72
245/70 R17	119 S	C C) 73
265/70 R17	121 S	C C) 73
275/70 R18	125 R	E C) 73
235/65 R18	110 H XL	C C) 72
265/65 R18	114 H	C C) 73
275/65 R18	123 S	E C) 73
245/60 R18	109 H XL	C C) 72
275/60 R20	115 H	C C) 73

NOKIAN ROTIIVA AT

31x10, 5 R 15	109 S	E C) 73
215/85 R16	115 S LT	E C) 73
235/85 R16	120 R LT	E C) 73

Die Werte der EU-Reifenklassifizierung finden Sie direkt nach der Größenangabe, zum Beispiel 215/65 R 15 100 H XL BC))72. Der erste Buchstabe bezeichnet die Kraftstoffeffizienzklasse des Reifens [B], der zweite gibt die Nasshaftungskategorie [C] an. Die runde Klammer bezeichnet die Geräuschkategorie des Reifens:))= Geräusch liegt über dem zulässigen Typenwert,)= entspricht dem zulässigen Typenwert,)= unterschreitet den zulässigen Typenwert um mehr als 3 dB. Die Zahlenangabe [72] bezieht sich auf das externe Abrollgeräusch in Dezibel.

* Zum Zeitpunkt des Drucks noch nicht ermittelt.

Die Werte der EU-Reifenklassifizierung finden Sie direkt nach der Größenangabe, zum Beispiel 215/65 R 15 100 H XL BC))72. Der erste Buchstabe bezeichnet die Kraftstoffeffizienzklasse des Reifens [B], der zweite gibt die Nasshaftungsklasse [C] an. Die runde Klammer bezeichnet die Geräuschklasse des Reifens:))= Geräusch liegt über dem zulässigen Typenwert,))= entspricht dem zulässigen Typenwert,)= unterschreitet den zulässigen Typenwert um mehr als 3 dB. Die Zahlenangabe [72] bezieht sich auf das externe Abrollgeräusch in Dezibel.

235/80 R17	120 R	LT	E C)) 73	275/70R17	114 S	LT	E C)) 71	205/65 R15	94 H		CB) 69	NOKIAN WEATHERPROOF SUV			
235/75 R15	109 T		CE)) 72	285/70 R17	121 S	LT	E C)) 71	185/60 R14	82 H		CB) 68	215/70 R16	100 H	CB) 69	
235/75 R15	116 S	LT	E C)) 73	315/70 R17	121 S	LT	E C)) 71	185/60 R15	88 H	XL	CB) 68	225/70 R16	107 H	XL	CB) 69
245/75 R16	111 S		BE)) 72	265/70 R18	124 S	LT	E A) 71	195/60 R15	88 H		CB) 69	215/65 R16	102 H	XL	CA) 69
265/75 R16	116 S		CE)) 73	275/70 R18	125 S	LT	E A) 71	205/60 R16	92 H		CB) 69	215/65 R17	103 H	XL	CB)) 72
285/75 R16	122 S	LT	EB)) 74	275/65 R18	123 S	LT	E A) 71	215/60 R16	99 H	XL	CA) 69	225/65 R17	106 H	XL	CA) 69
245/75 R17	121 S	LT	EC)) 73	275/65 R20	126 S	LT	E A) 71	185/55 R15	82 H		CB) 68	235/65 R17	108 H	XL	CA) 69
215/70 R16	100 T		EE)) 72	275/55 R20	120 S	LT	*	195/55 R15	85 H		CB) 69	215/60 R17	100 H	XL	CA) 69
225/70 R16	107 T	XL	CE)) 72	305/55R 20	121 S	LT	F C)) 71	195/55 R16	87 H		CB) 69	225/60 R17	103 H	XL	CA) 69
235/70 R16	109 T	XL	CE)) 72	NOKIAN ROCKPROOF				205/55 R16	91 H		CA) 69	235/60 R17	106 H	XL	CA) 69
245/70 R16	111 T	XL	CE)) 72	35x12,5 R20	121 Q			205/55 R16	91 V	Flat Run	E A) 69	235/60 R18	107 V	XL	CA) 69
255/70 R16	111 T		CE)) 73	235/80 R17	120 Q	LT		205/55 R16	94 V	XL	CB) 69	235/55 R18	104 V	XL	CA) 69
265/70 R16	112 T		EE)) 73	225/75 R16	115 Q	LT		215/55 R16	93 H		CA) 69	255/55 R18	109 V	XL	CA) 70
235/70 R17	111 T	XL	CE)) 72	245/70 R16	120 Q	LT		215/55 R16	97 V	XL	CA) 69	235/55 R19	105 V	XL	CB) 69
245/70 R17	110 T		CE)) 72	245/75 R17	121 Q	LT		225/55 R16	95 V		CA) 69	235/50 R18	101 V	XL	CB) 69
255/70 R17	112 T		CE)) 73	245/70 R17	119 Q	LT		205/55 R17	95 V	XL	CB) 69	255/50 R19	107 V	XL	CA)) 73
265/70 R17	115 T		CE)) 73	265/70 R17	121 Q	LT		215/55 R17	98 V	XL	CB) 69	NOKIAN WEATHERPROOF C			
255/70 R18	113 H		*	285/70 R17	121 Q	LT		225/55 R17	97 V		CA) 69	195/75 R16	107 R		CE)) 73
215/65 R16	102 T	XL	CE)) 72	315/70 R17	121 Q	LT		235/55 R17	103 V	XL	CA) 69	205/75 R16	113 R		CC)) 73
235/65 R17	108 T	XL	CE)) 72	NOKIAN WEATHERPROOF				195/50 R15	82 H		CB) 69	215/75 R16	116 R		CC)) 73
245/65 R17	111 T	XL	CE)) 72	155/70 R13	75 T		CB) 68	205/50 R17	89 V		CB) 69	225/75 R16	121 R		CC)) 73
265/65 R17	116 T	XL	CE)) 73	165/70 R13	79 T		CB) 68	215/50 R17	95 V	XL	CB) 69	195/70 R15	104 R		CE)) 73
265/65 R18	114 H		CE)) 73	175/70 R13	82 T		CB) 68	225/50 R17	98 V	XL	CA) 69	215/70 R15	109 R		EE)) 73
275/65 R18	116 T		EE)) 73	165/70 R14	81 T		CB) 68	205/45 R17	88 V	XL	E B) 69	225/70 R15	112 R		CE)) 73
255/60 R18	112 H	XL	CE)) 73	175/70 R14	84 T		CB) 68	225/45 R17	94 V	XL	CA) 69	175/65 R14	90 T		CE) 68
265/60 R18	114 T	XL	EE)) 73	175/70 R14	84 T		CB) 68	235/45 R17	94 V		CA) 69	195/65 R16	104 T		CE)) 73
275/60 R20	115 H		EE)) 72	155/65 R14	75 T		CB) 68	225/45 R18	95 V	XL	CA) 69	205/65 R16	107 T		CE)) 73
275/55 R20	117 T	XL	EE)) 72	165/65 R14	79 T		CB) 68	235/45 R18	98 V	XL	CB)) 70	215/65 R16	109 T		CE)) 73
NOKIAN ROTIIVA AT PLUS				175/65 R14	82 T		CB) 68	245/45 R18	100 V	XL	CB)) 72	225/65 R16	112 R		CE)) 73
225/75 R16	115 S	LT	EC)) 71	185/65 R14	86 T		CB) 68	225/40 R18	92 V	XL	CA) 69	235/65 R16	121 R		CE)) 73
245/75 R16	120 S	LT	EC)) 71	175/65 R15	84 T		CB) 68	245/40 R18	97 V	XL	CB)) 72	195/60 R16	99 T		EC)) 73
265/75 R16	123 S	LT	E A) 71	185/65 R15	88 T		CA) 68	245/40 R19	98 V	XL	CB)) 72				
245/75 R17	121 S	LT	EC)) 71	185/65 R15	92 H	XL	B A) 68	255/40 R19	100 V	XL	CA)) 73				
245/70 R17	119 S	LT	EC)) 71	195/65 R15	91 T		CB) 69								
265/70 R17	121 S	LT	EC)) 71	195/65 R15	91 H		CB) 69								

nokian[®]
TYRES

NOKIAN TYRES S.R.O.

V Parku 2336/22
148 00 Prag 4
Tschechische Republik

Tel. +420 2419 32668
Fax +420 2419 40635

info.czech@nokiantyres.com

NOKIAN TYRES PLC

P.O. Box 20
FI-37101 Nokia
Finnland

Tel. +358 10 401 7000
Fax +358 10 401 7518

info@nokiantyres.com

NOKIAN TYRES GMBH

Am Tullnaupark 8
90402 Nürnberg
Deutschland

Tel. +49 911 527550
Fax +49 911 52755 29

germany@nokiantyres.com

WWW.NOKIANTYRES.DE

